

# 診療報酬審査決定状況

※「京都市国民健康保険団体連合会 審査支払状況表」より

## 平成26年12月審査分

表1一般国保分

	件数		点数		1件当点数		前年同月比(%)	件数	点数	1件当点数
	26年12月審査	25年12月審査	26年12月審査	25年12月審査	26年12月審査	25年12月審査				
医 入院	12,472	12,714	722,076,423	705,136,537	57,896	55,461	-1.90	2.40	4.39	
科 入院外	467,202	478,676	693,056,174	712,851,554	1,483	1,489	-2.40	-2.78	-0.39	
歯科	107,504	107,928	135,126,078	139,097,611	1,257	1,289	-0.39	-2.86	-2.47	
調剤	218,596	216,725	297,516,688	301,645,915	1,361	1,392	0.86	-1.37	-2.21	
食事療養費	11,762	12,001	319,099,552	322,984,332 (円)			-1.99	-1.20		

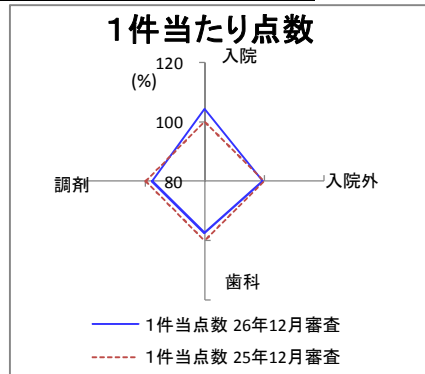
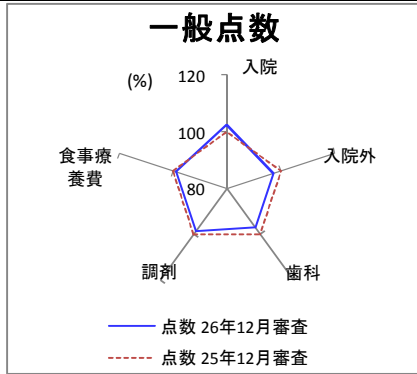
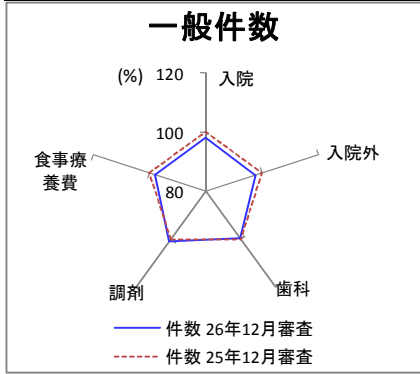


表2退職国保分

	件数		点数		1件当点数		前年同月比(%)	件数	点数	1件当点数
	26年12月審査	25年12月審査	26年12月審査	25年12月審査	26年12月審査	25年12月審査				
医 入院	500	676	30,155,818	40,847,765	60,312	60,426	-26.04	-26.18	-0.19	
科 入院外	19,420	25,745	32,447,570	44,229,213	1,671	1,718	-24.57	-26.64	-2.74	
歯科	4,773	6,195	5,976,246	8,172,115	1,252	1,319	-22.95	-26.87	-5.08	
調剤	9,087	11,733	12,830,466	17,715,275	1,412	1,510	-22.55	-27.57	-6.48	
食事療養費	484	636	11,508,922	15,616,878 (円)			-23.90	-26.30		

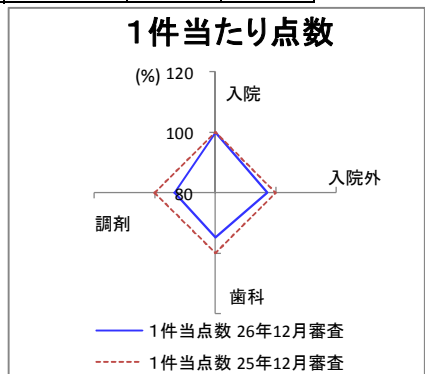
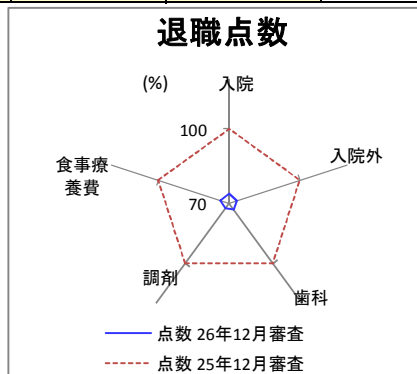
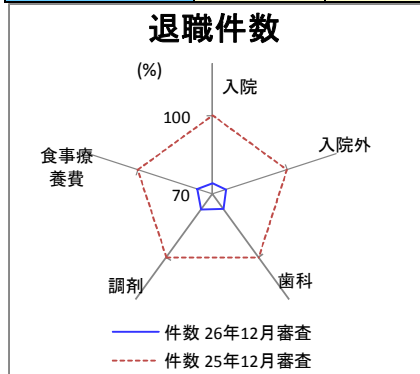
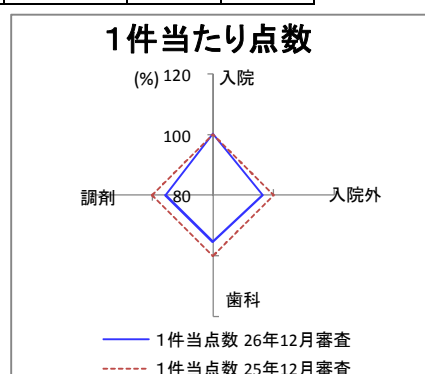
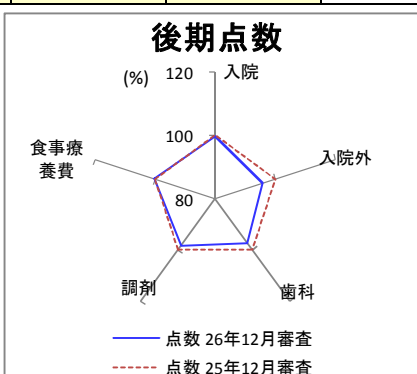
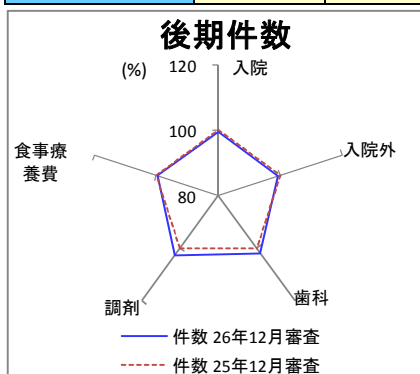


表3後期高齢分

	件数		点数		1件当点数		前年同月比(%)	件数	点数	1件当点数
	26年12月審査	25年12月審査	26年12月審査	25年12月審査	26年12月審査	25年12月審査				
医 入院	23,438	23,571	1,279,407,492	1,284,491,866	54,587	54,495	-0.56	-0.40	0.17	
科 入院外	396,710	399,561	739,441,066	772,551,868	1,864	1,934	-0.71	-4.29	-3.60	
歯科	58,042	56,937	81,752,115	83,980,098	1,408	1,475	1.94	-2.65	-4.51	
調剤	203,068	197,536	346,942,691	352,826,185	1,709	1,786	2.80	-1.67	-4.35	
食事療養費	22,073	22,175	731,674,434	729,627,302 (円)			-0.46	0.28		



※各レーダーグラフは、前年度を100%とした伸び率を表している

# 診療報酬審査決定状況

※「京都市国民健康保険団体連合会 審査支払状況表」より

## 平成27年1月審査分

表1一般国保分

	件数		点数		1件当点数		件数	点数	1件当点数
	27年1月審査	26年1月審査	27年1月審査	26年1月審査	27年1月審査	26年1月審査			
医科									前年同月比(%)
入院	12,311	12,160	703,004,059	701,067,594	57,104	57,654	1.24	0.28	-0.95
入院外	501,340	482,795	755,452,514	720,913,719	1,507	1,493	3.84	4.79	0.91
歯科	113,386	109,576	144,907,229	138,659,657	1,278	1,265	3.48	4.51	0.99
調剤	236,828	220,733	347,850,224	324,414,136	1,469	1,470	7.29	7.22	-0.06
食事療養費	11,699	11,452	321,054,268	324,332,804	(円)		2.16	-1.01	

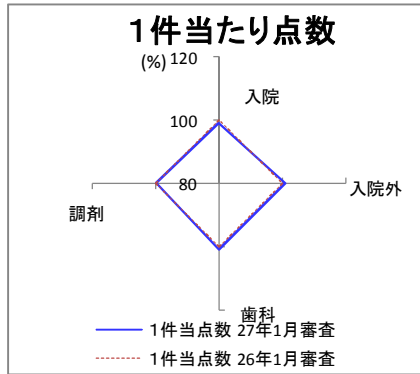
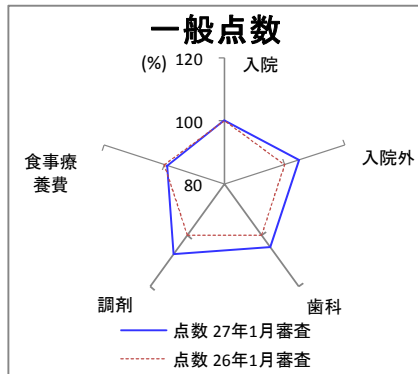
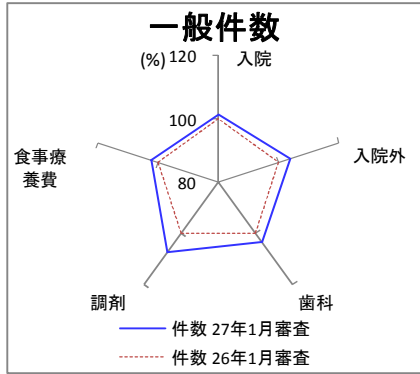


表2退職国保分

	件数		点数		1件当点数		件数	点数	1件当点数
	27年1月審査	26年1月審査	27年1月審査	26年1月審査	27年1月審査	26年1月審査			
医科									前年同月比(%)
入院	491	638	30,808,954	41,109,523	62,747	64,435	-23.04	-25.06	-2.62
入院外	20,509	25,962	33,485,300	44,977,578	1,633	1,732	-21.00	-25.55	-5.76
歯科	5,137	6,225	6,446,861	7,817,307	1,255	1,256	-17.48	-17.53	-0.06
調剤	9,776	12,033	15,563,224	18,884,171	1,592	1,569	-18.76	-17.59	1.44
食事療養費	470	605	11,243,412	15,497,106	(円)		-22.31	-27.45	

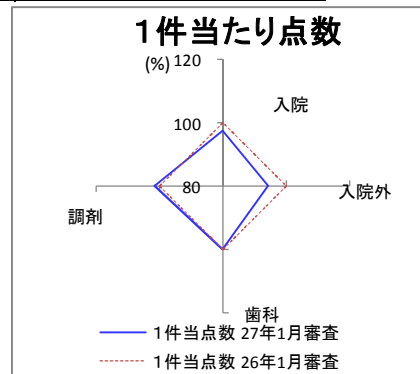
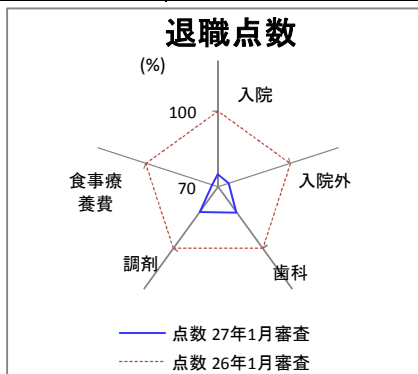
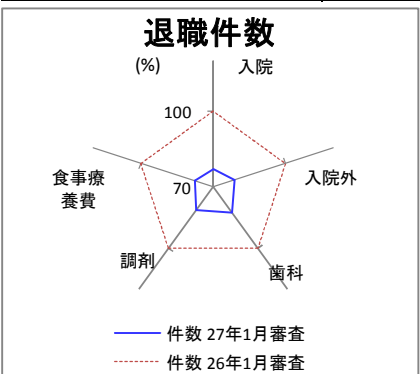
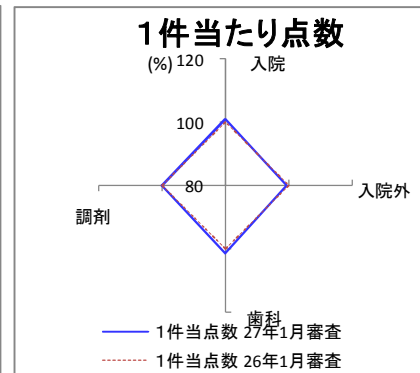
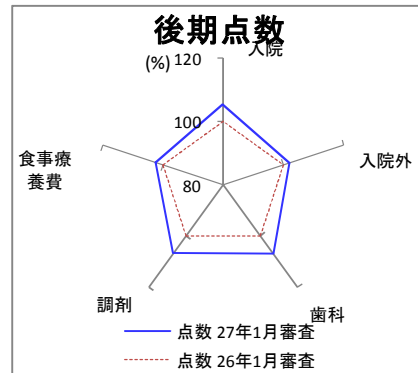
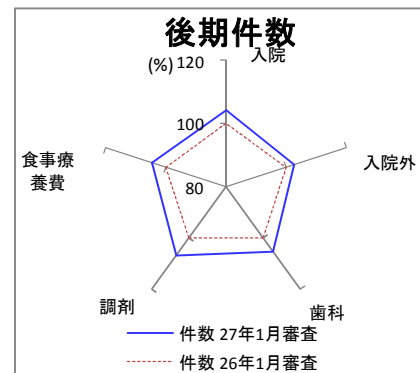


表3後期高齢分

	件数		点数		1件当点数		件数	点数	1件当点数
	27年1月審査	26年1月審査	27年1月審査	26年1月審査	27年1月審査	26年1月審査			
医科									前年同月比(%)
入院	24,128	23,167	1,346,712,526	1,279,508,666	55,815	55,230	4.15	5.25	1.06
入院外	416,633	405,736	796,387,827	780,076,360	1,911	1,923	2.69	2.09	-0.58
歯科	60,632	57,565	87,252,164	81,591,948	1,439	1,417	5.33	6.94	1.53
調剤	216,671	202,953	403,401,494	377,757,747	1,862	1,861	6.76	6.79	0.03
食事療養費	22,696	21,705	765,825,862	747,422,272	(円)		4.57	2.46	



※各レーダーグラフは、前年度を100%とした伸び率を表している