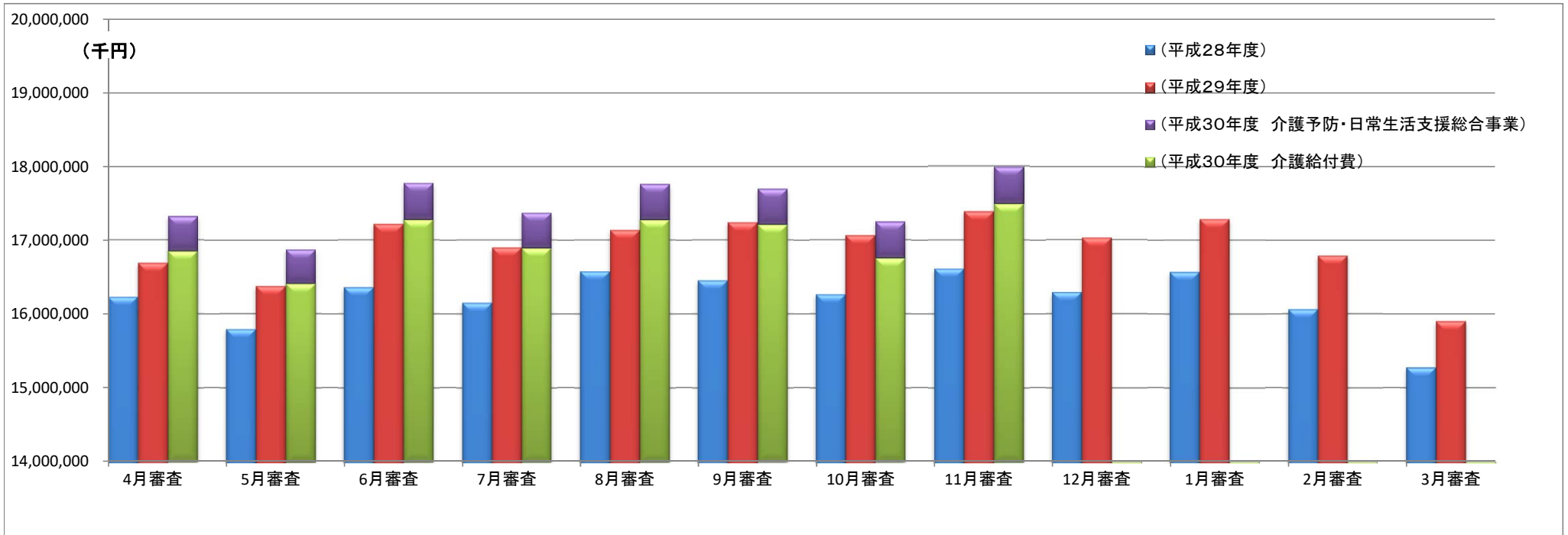


<介護保険請求対比グラフ>

介護 請求状況



(単位:千円)

		4月審査	5月審査	6月審査	7月審査	8月審査	9月審査	10月審査	11月審査	12月審査	1月審査	2月審査	3月審査
28年度	介護給付費 +	16,231,662	15,793,487	16,359,240	16,146,909	16,570,706	16,446,498	16,253,357	16,613,864	16,294,977	16,568,850	16,061,382	15,274,581
29年度	総合事業費	16,671,863	16,374,625	17,213,240	16,898,544	17,078,995	17,183,703	16,780,869	16,601,430	16,661,941	16,885,239	16,784,333	15,894,252
30年度	介護給付費	16,849,306	16,407,284	17,272,656	16,891,036	17,273,415	17,207,001	16,752,301	17,491,653				
	総合事業費	471,047	460,326	498,927	480,786	485,832	485,452	493,701	498,878				
	合計	17,320,353	16,867,610	17,771,583	17,371,822	17,759,247	17,692,453	17,246,002	17,990,531				